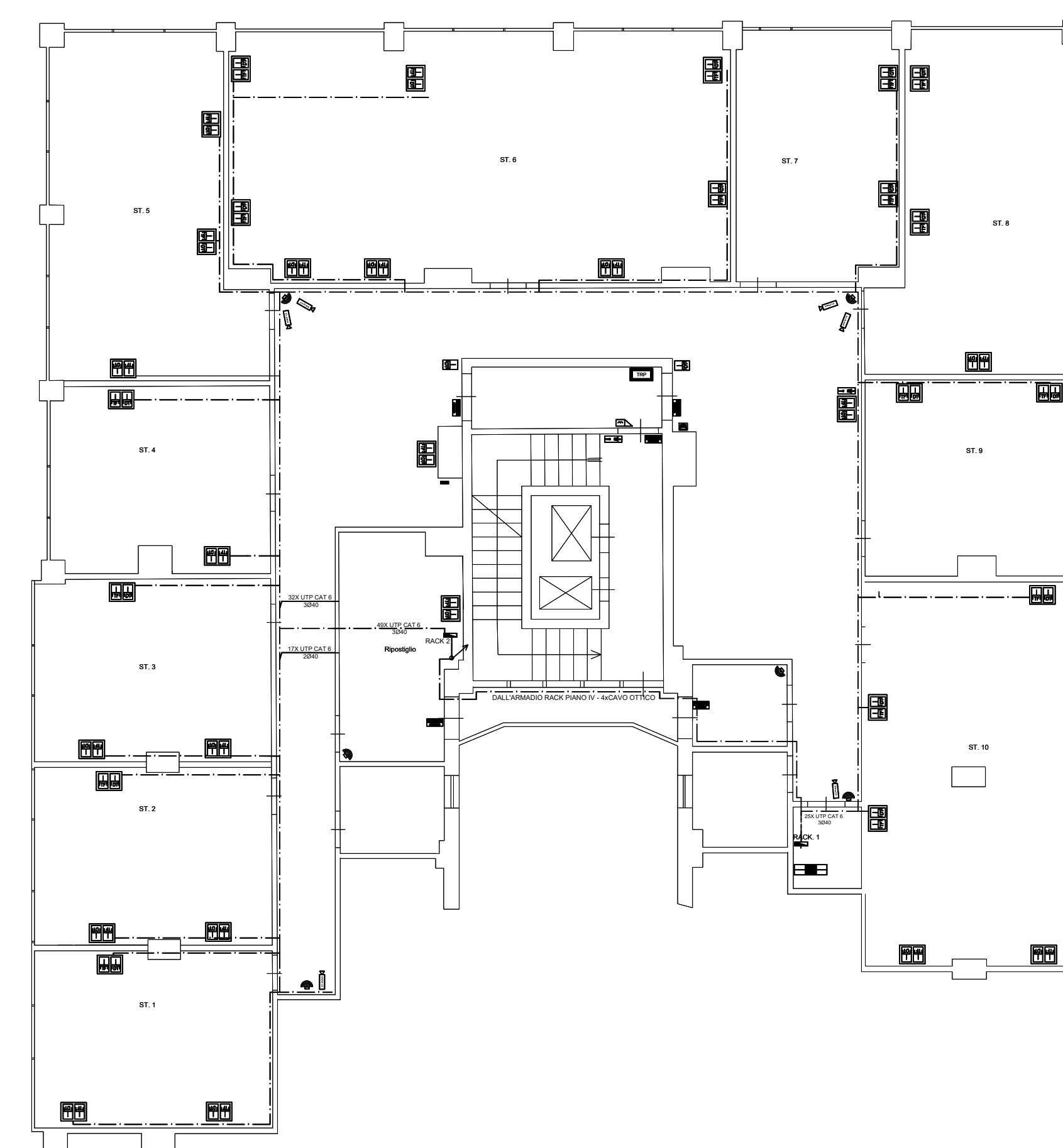


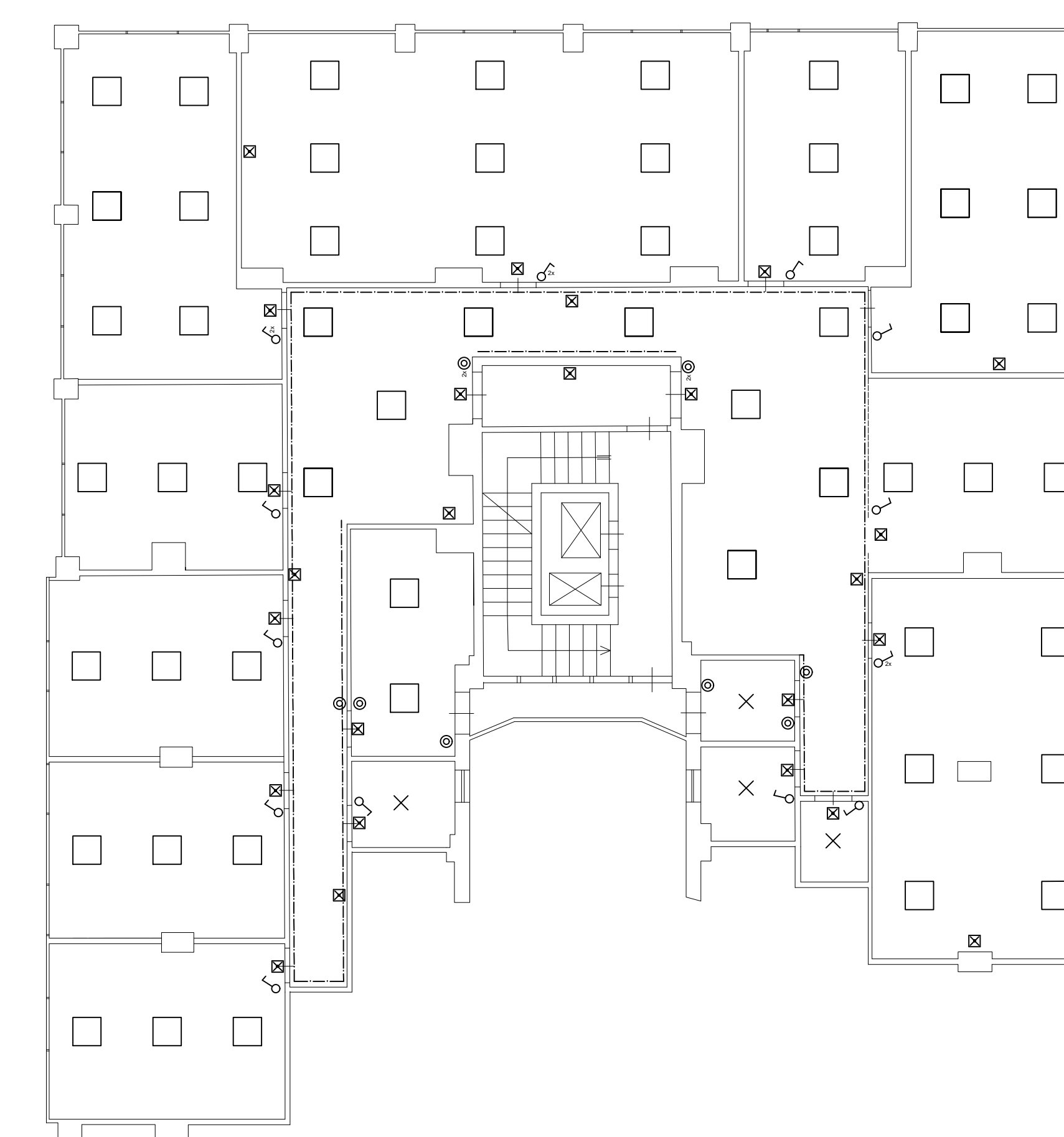
LEGENDA	
	Quattro switch generali
	Quattro switch di zona stanza n
	N.3 prese stanza n. 2 Bocchiotti
	Punto alimentazione condizionamento
	Punto alimentazione normale
	Punto alimentazione servizio san
	Tonaca presa n. 3 Schuko e 2 bipolare
	Prese tipiche
	Collezioni di serie

SCHEMA D'INSTALLAZIONE IN RAPPRESENTAZIONE TOPOGRAFICA DELL'IMPIANTO DI FORZA MOTRICE



LEGENDA	
	Armadio Rack n. 3 switch ipse
	Armadio Rack n. 2 switch ipse
	Trasmissione IP (condizionamento di zone)
	Segnale luci emergenza (zona tecnica)
	Condotta magnetica antistatica H/L/est.
	Protezione sismodinamica
	Punto presa dati e fonici
	Aspiratore
	Tavola impasto antistatica
	Tubazione rigida HK 15 a vista IP-Ex
	Altreve unico acustico

SCHEMA D'INSTALLAZIONE IN RAPPRESENTAZIONE TOPOGRAFICA DELLE APPARECCHIATURE IMPIANTI AUSILIARI



LEGENDA	
	Plafondiera LED da 37 W (non Dark Light)
	Corpo Illuminazione di sicurezza 24 W 42. Aut. 1h
	Interruttore lampadina
	Plafondiera
	Corpo Illuminazione a soffitto per temp. alta 120W
	Wip led 10 Watt

SCHEMA D'INSTALLAZIONE IN RAPPRESENTAZIONE TOPOGRAFICA DELL'IMPIANTO DI ILLUMINAZIONE ORDINARIA E DI SICUREZZA E DEI COMANDI

STUDIO TECNICO IGM						
ING. GIUSEPPE MIRENDA SERVIZI INGEGNERISTICI DIVERSIFICATI						
SEDE LEGALE/UFFICE: Via Paolo Paternostro n. 43 - Palermo P.I.V.A. - 04461500821 TEL./FAX - 091 9825557 E-MAIL - : studiotecnicoigm@gmail.com						
LAVORI PER L'AMPLIAMENTO DELL'IMPIANTO ELETTRICO, TRASMISSIONE DATI, FONIA, VIDEOSORVEGLIANZA, ANTINTRUSIONE, CONDIZIONAMENTO E DI MANUTENZIONE ORDINARIA DEI LOCALI PER L'ANNESSIONE DEGLI UFFICI SITI AL PIANO III DI PIAZZA CASTELNUOVO N. 35 - PALERMO						
ELABORATI:						
-1 RELAZIONE TECNICA	-9 SCHEMA DI CONTRATTO					
-2 CALCOLO DELLE LINEE ELETTRICHE	9.1 Elettrico ed ausiliari					
-3 SCHEMI ELETTRICI UNILINARI	9.2 Condizionamento					
-4 SCHEMI PLANIMETRICI	9.3 Opere edili					
4.1 Elettrico ed ausiliari	-10 CAPITOLATO SPECIALE D'APPALTO					
4.2 Condizionamento	10.1 Elettrico ed ausiliari					
4.3 Opere edili	10.2 Condizionamento					
-5 COMPITO METRICO ESTIMATIVO	-11 PIANO DI SICUREZZA E COORDINAMENTO					
-6 QUADRO TECNICO ECONOMICO	-12 FASCICOLO DELL'OPERA					
-7 ANALISI DEI PREZZI						
-8 ELENCO PREZZI UNITARI						
Committente: SERVIZI AUSILIARI SICILIA SOCIETÀ CONSORTILE PER AZIONI						
	ESEGUITO	CONTROLLATO	MODIFICHE	N° 01	N° 02	ELABORATO 4.1
	DATA: 20/03/2021	20/04/2021	-	21/05/2021	-	
	SIG. MIRENDA GIUSEPPE	-	-	-	-	
IL TECNICO: Ing. Giuseppe Mirندا				SCALA	TAVOLA N°	
				1:100	-	
				COMMESSA N°	PROGETTO N°	
				-	-	
DONI RIPRODUZIONE, ANCHE PARZIALE DEL PRESENTE PROGETTO E' VIETATA, OGNI ABUSO SARÀ PERSEGUITO A NORMA DI LEGGE						